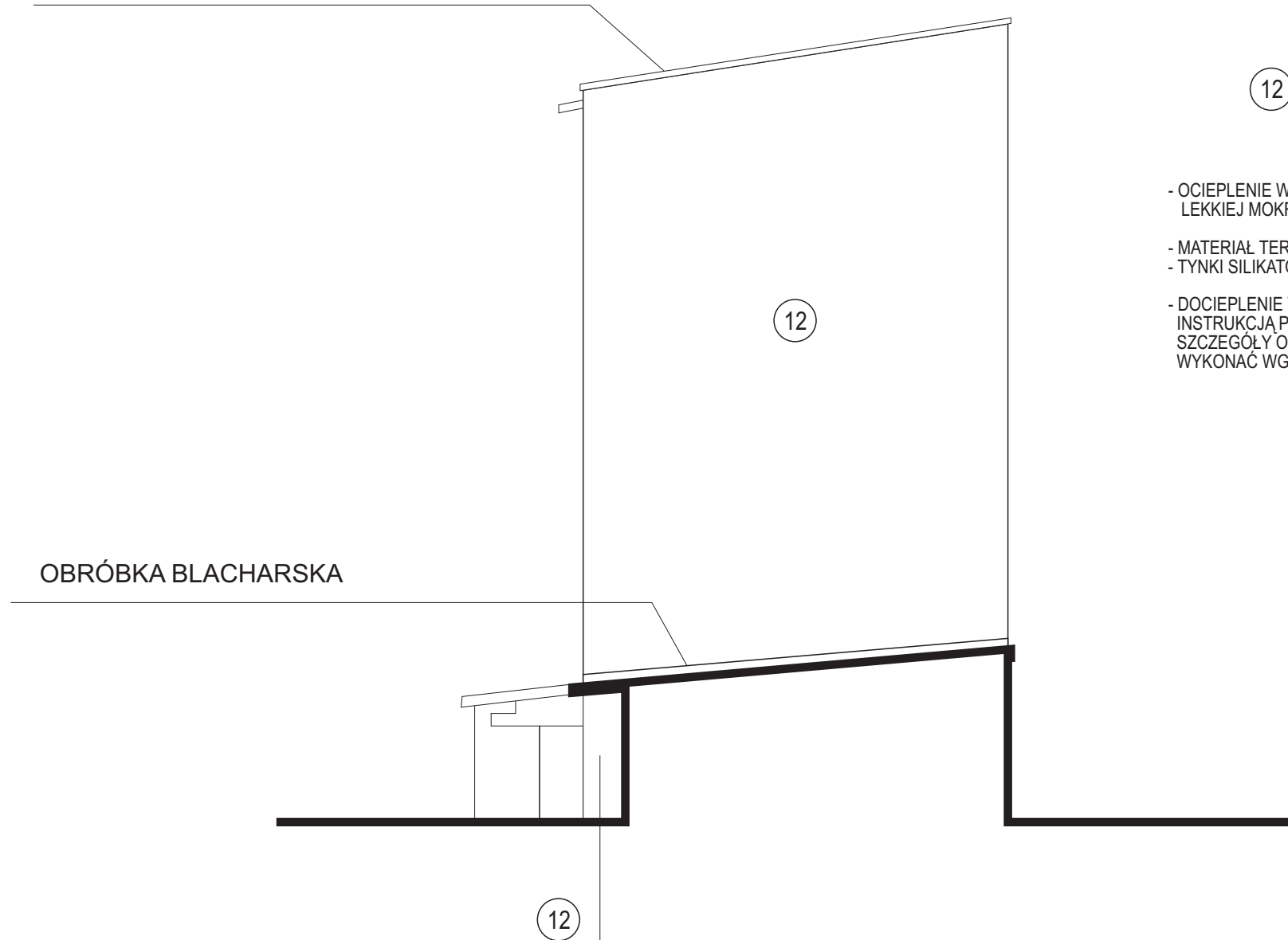


OBRÓBKA BLACHARSKA



12 PROJEKTOWANA GRUBOŚĆ OCIEPLENIA

- OCIEPLENIE WYKONAĆ W ATESTOWANEJ TECHNOLOGII LEKKIEJ MOKREJ NP. ATLAS
- MATERIAŁ TERMOIZOLACYJNY - WEŁNA MINERALNA GR. 12 cm
- TYNKI SILIKATOWE - GŁADKIE, UZIARNIENIE 1,5 mm
- DOCIEPLENIE WYKONAĆ ZGODNIE Z OPISEM TECHNOLOGII, INSTRUKCJĄ PRODUCENTA I INSTRUKCJAMI ITB, SZCZEGÓŁY OCIEPLENIA (NAROŻNIKÓW, MURKÓW OGNIOWYCH ITP..) WYKONAĆ WG ZAŁĄCZONYCH SZCZEGÓŁÓW KATALOGOWYCH

OBRÓBKA BLACHARSKA

<b>PRACOWNIA PROJEKTOWA</b> --- mgr inż. arch. Ewa Dubiel --- <b>43-300 Bielsko-Biała, ul. Piastowska 22/7</b>		
TEMAT :	Projekt budowlany docieplenia ściany szczytowej północnej wraz z kolorystyką w budynku mieszkalnym wielorodzinnym.	
TREŚĆ :	<b>ELEWACJA PÓŁNOCNA - ocieplenie</b>	
LOKALIZACJA :	Bielsko-Biała, ul. Krasińskiego 21a, działka 128/3	
INWESTOR :	Wspólnota Mieszkaniowa przy ul. Krasińskiego 21a 43-300 Bielsko-Biała, ul. Krasińskiego 21a	
PROJEKTANT :	mgr inż. arch. Ewa Dubiel - upr. nr 67/94 B-B	
SKALA: 1:100	DATA: maj'2012 r.	NR RYS. <b>3.</b>



