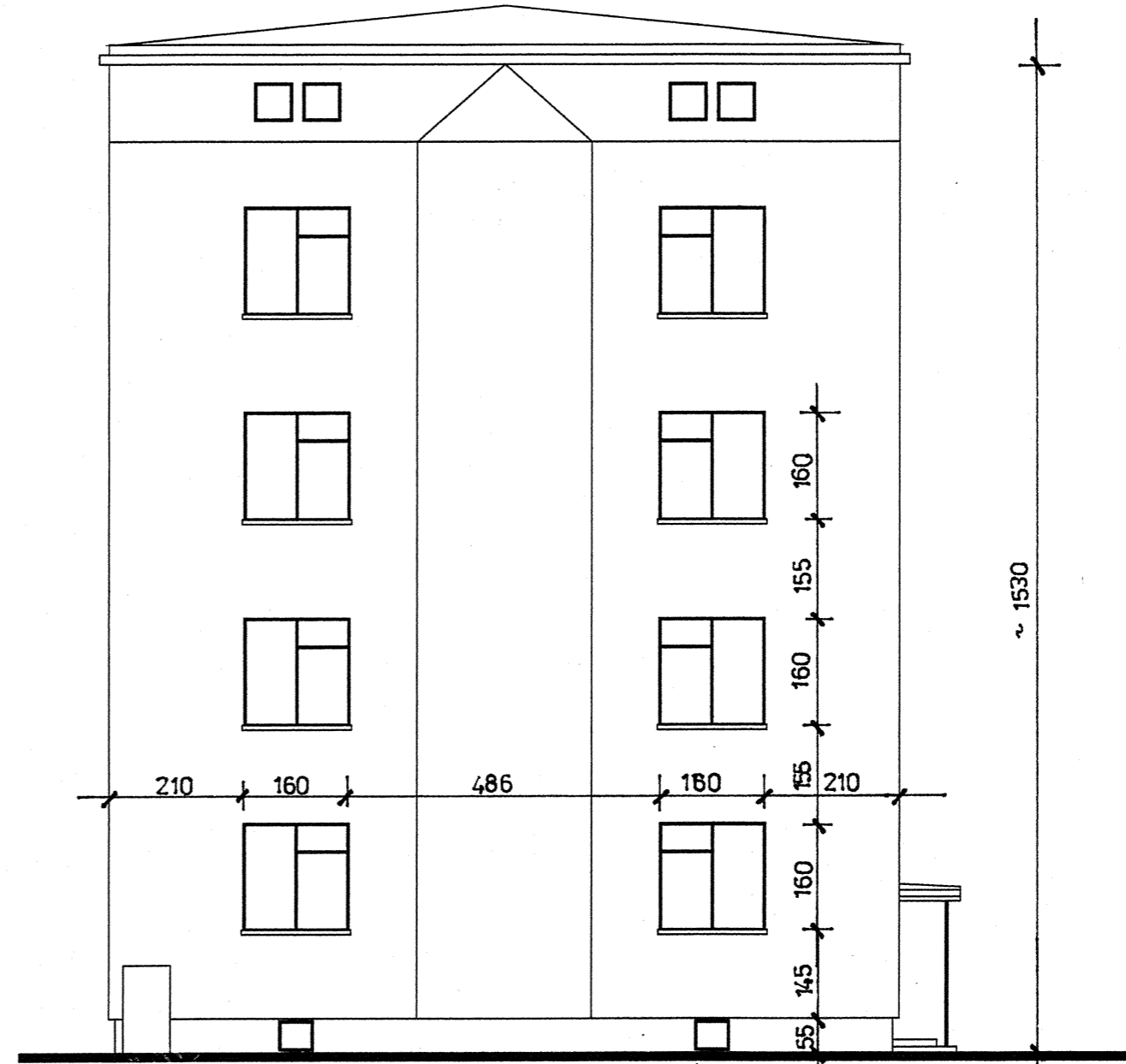


ELEWACJA ZACHODNIA



ELEWACJA WSCHODNIA

mgr inż. architekt Ewa Dubiel
 Upr. Nr 67/94 B-B
 do sporządzania projektów w zakresie rozwiązań
 architektonicznych wszelkich obiektów budowlanych

PRACOWNIA PROJEKTOWA --- mgr inż. arch. Ewa Dubiel --- 43-300 Bielsko-Biała, ul. Piastowska 22/7	
TEMAT :	Projekt budowlany docieplenia ścian zewnętrznych wraz z kolorystyką oraz częściowej wymiany stolarki w budynku mieszkalnym wielorodzinnym.
TREŚĆ :	ELEWACJA WSCHODNIA – stan istniejący ELEWACJA ZACHODNIA – stan istniejący
LOKALIZACJA :	Bielsko-Biała, ul. Piastowska 48
INWESTOR :	Wspólnota Mieszkaniowa przy ul. Piastowskiej 48 43-300 Bielsko-Biała, ul. Piastowska 48
PROJEKTANT :	mgr inż. arch. Ewa Dubiel - upr. nr 67/94 B-B
SKALA: 1:100	DATA: styczeń '2012 r. NR RYS. 4.