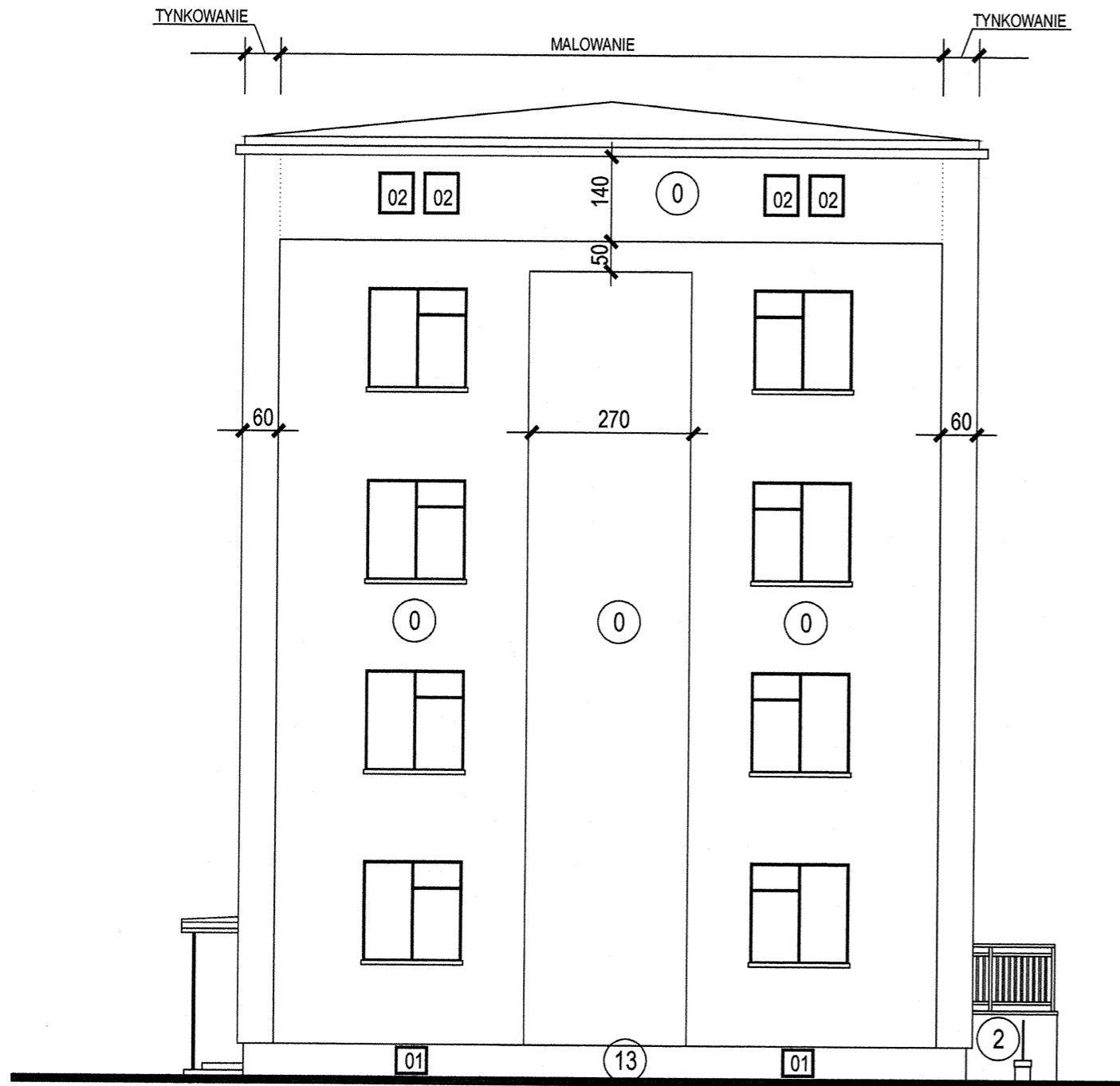
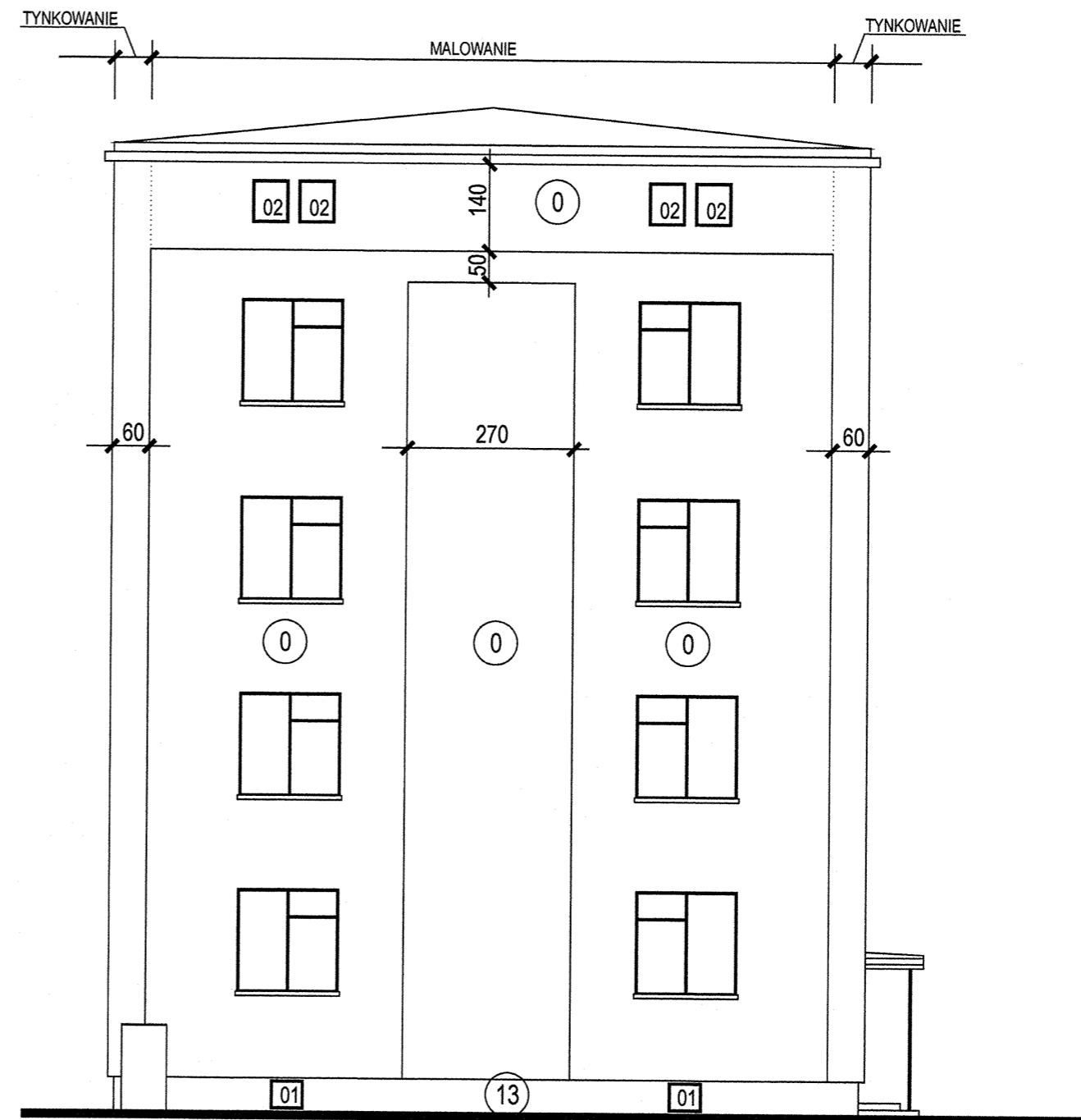


17 13 2 0 PROJEKTOWANE GRUBOŚCI OCIEPLENIA

01, 02, 03, D3 PROJEKTOWANE OKNA I DRZWI



ELEWACJA ZACHODNIA



ELEWACJA WSCHODNIA

- OCIEPLENIE WYKONAĆ W ATESTOWANEJ TECHNOLOGII LEKKIEJ MOKREJ NP. ATLAS
- MATERIAŁ TERMOIZOLACYJNY - STYROPIAN GRUBOŚCI 13 cm
- DOCIEPLENIE SZPALET OKIENNYCH I DRZWIOWYCH STYROPIANEM GRUBOŚCI 2 cm
- TYNKI AKRYLOWE - KASZA, UZIARNIENIE 2 mm
- COKOŁY, MURKI PRZY WEJŚCIU DO PIWNICY W ELEWACJI POŁUDNIOWEJ - TYNKI MOZAIKOWE ZEWNĘTRZNE
- DOCIEPLENIE WYKONAĆ ZGODNIE Z OPISEM TECHNOLOGII, INSTRUKCJĄ PRODUCENTA I INSTRUKCJAMI ITB SZCZEGÓŁY OCIEPLENIA (NAROŻNIKÓW, SZPALET, PODOKIENNIKÓW ITP..) WYKONAĆ WG ZAŁĄCZONYCH DO PROJEKTU SZCZEGÓŁÓW KATALOGOWYCH

mgr inż. architekt Ewa Dubiel
Upr. Nr 67/94 B-B
projektant

PRACOWNIA PROJEKTOWA --- mgr inż. arch. Ewa Dubiel --- 43-300 Bielsko-Biała, ul. Piastowska 22/7		
TEMAT :	Projekt budowlany docieplenia ścian zewnętrznych wraz z kolorystyką oraz częściowej wymiany stolarki w budynku mieszkalnym wielorodzinnym.	
TREŚĆ :	ELEWACJA WSCH.i ZACH. - ocieplenie	
LOKALIZACJA :	Bielsko-Biała, ul. Piastowska 48	
INWESTOR :	Wspólnota Mieszkaniowa przy ul. Piastowskiej 48 43-300 Bielsko-Biała, ul. Piastowska 48	
PROJEKTANT :	mgr inż. arch. Ewa Dubiel - upr. nr 67/94 B-B	
SKALA : 1:100	DATA : styczeń 2012 r.	NR RYS. 9.