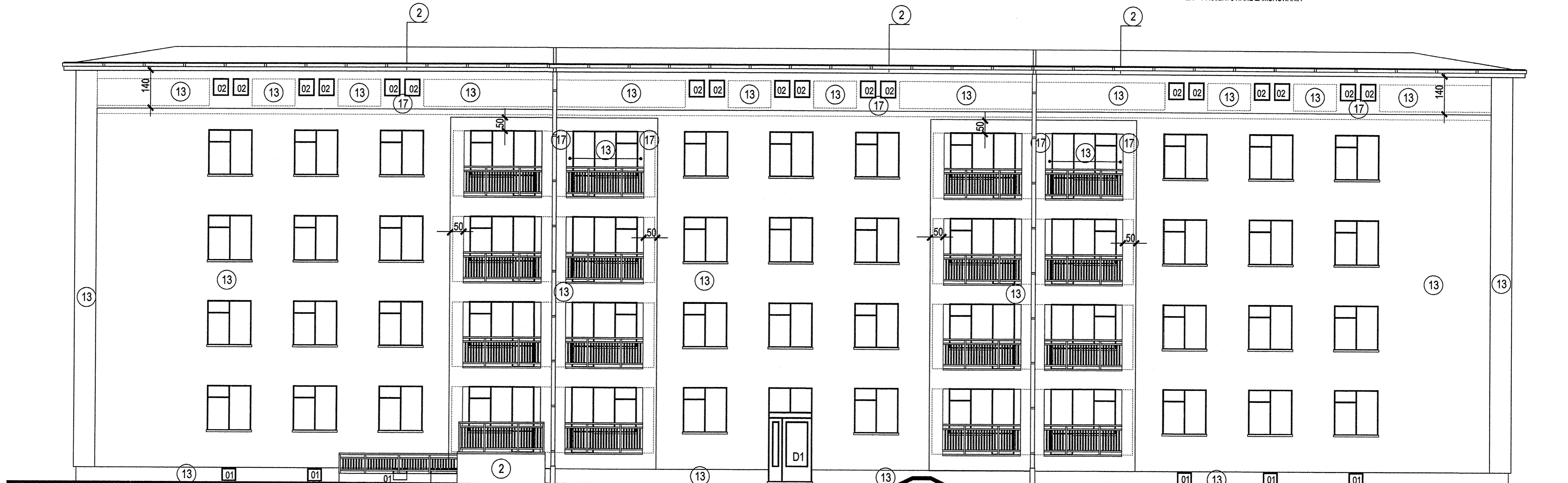


17 13 2 0 PROJEKTOWANE GRUBOŚCI OCIEPLENIA
 O1, O2, O3, D3 PROJEKTOWANE OKNA I DRZWI
 Z1 PROJEKTOWANE ZAMUROWANIA



- OCIEPLENIE WYKONAĆ W ATESTOWANEJ TECHNOLOGII LEKKIEJ MOKREJ NP. ATLAS
- MATERIAŁ TERMOIZOLACYJNY - STYROPIAN GRUBOŚCI 13 cm
- DOCIEPLENIE SZPALET OKIENNYCH I DRZWIOWYCH STYROPIANEM GRUBOŚCI 2 cm
- TYNKI AKRYLOWE - KASZA, UZIARNIENIE 2 mm
- COKOŁY, MURKI PRZY WEJŚCIU DO PIWNICY W ELEWACJI POŁUDNIOWEJ - TYNKI MOZAIKOWE ZEWNĘTRZNE
- DOCIEPLENIE WYKONAĆ ZGODNIE Z OPISEM TECHNOLOGII, INSTRUKCJA PRODUCENTA I INSTRUKCJAMI ITB SZCZEGÓŁY OCIEPLENIA (NAROŻNIKÓW, SZPALET, PODOKIENNIKÓW ITP...) WYKONAĆ WG ZAŁĄCZONYCH DO PROJEKTU SZCZEGÓŁÓW KATALOGOWYCH

mgr inż. architekt Ewa Dubiel
 Upr. Nr 67/94/B-B
 do sporządzania projektów w zakresie architektury
 architektonicznych wszelkich obiektów budowlanych

PRACOWNIA PROJEKTOWA mgr inż. arch. Ewa Dubiel 43-300 Bielsko-Biała, ul. Piastowska 22/7	
TEMAT :	Projekt budowlany docieplenia ścian zewnętrznych wraz z kolorystyką oraz częściowej wymiany stolarki w budynku mieszkalnym wielorodzinnym.
TREŚĆ :	ELEWACJA POŁUDNIOWA - ocieplenie
LOKALIZACJA :	Bielsko-Biała, ul. Piastowska 48
INWESTOR :	Wspólnota Mieszkaniowa przy ul. Piastowskiej 48 43-300 Bielsko-Biała, ul. Piastowska 48
PROJEKTANT :	mgr inż. arch. Ewa Dubiel - upr. nr 67/94 B-B
SKALA : 1:100	DATA : styczeń 2012 r. NR RYS. 7.